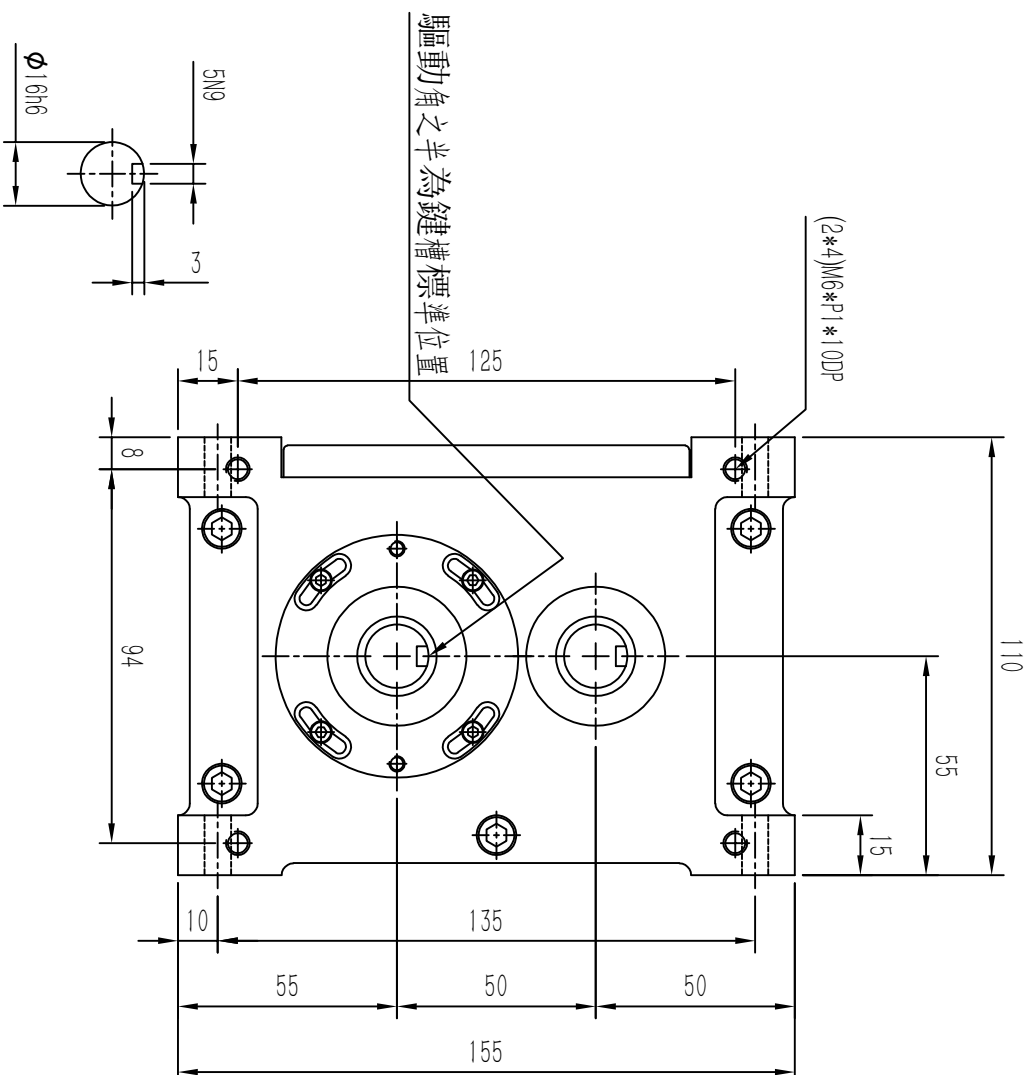
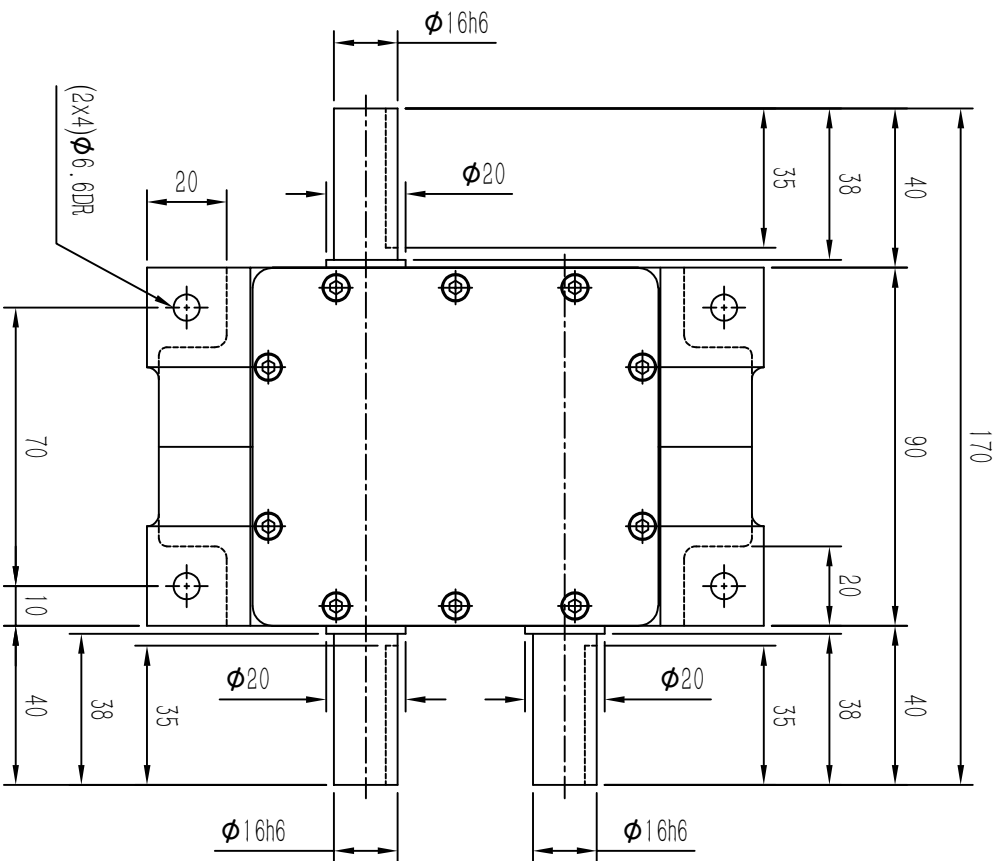


### 第三視角



INPUT & OUTPUT

項目	符號	單位	數值	項目	符號	單位	數值	項目	單位	數值
出力軸容許徑向負荷	P1	kgf	130	入力軸容許徑向負荷	P5	kgf	100	2DWEILL的分別精度	sec.	±1.44
出力軸容許徑向負荷	P2	kgf	100	入力軸容許扭矩	P6	kgf·m	6	重覆定位精度	sec.	±.72
出力軸的旋轉剛性	K1	kgf·m	$4.4 \times 10^2$	入力軸的旋轉剛性	K2	kgf·m/rad	$4.4 \times 10^2$	重量	kg	7.5
入力軸容許徑向壓力	P4	kgf	130	IDWEILL的分別精度		sec.	±.72			

外觀圖

P50DS

松立達自動化科技有限公司  
Soleda Automation Technology Co., Ltd